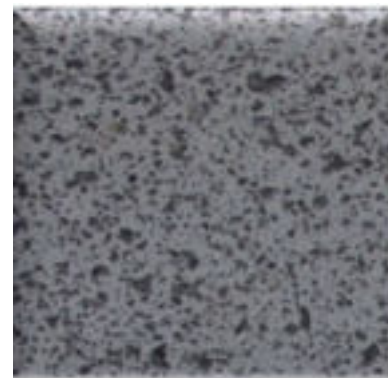




OCCHIO DI PERNICE PREMISCELATO IN POLVERE



SCHEDA TECNICA PRODOTTO

DESCRIZIONE

PIETRA LAVICA RICOSTRUITA OCCHIO DI PERNICE PER ESTERNO ED INTERNO è un materiale innovativo ,nasce da una miscela di prodotti scrupolosamente selezionati e certificati a base di cemento, inerte vulcanico e additivi specifici. Il prodotto finito ha un aspetto finale analogo al 100% alla pietra lavica naturale dell' ETNA.

Presenta caratteristiche tecniche di impermeabilità, basso peso specifico, isolamento termico, resistenza al fuoco ed alta resistenza al gelo.

E' ideale per la realizzazione di arredo giardino, rivestimenti murali, applicazioni monumentali e decorative, complementi d'arredo ecc. ed è un'alternativa alla pietra lavica naturale dell'ETNA in quanto protetta dalle autorità competenti e quindi intoccabile.

Questo prodotto simile al 100% a quello naturale , abbate notevolmente i costi della posa in opera e soprattutto dei trasporti. Di facilissima lavorabilità in quanto viene impastato e applicato direttamente come una tradizionale malta , dando la forma e la morfologia desiderata

CARATTERISTICHE TECNICHE

- Isolante Termico : Variabile in base allo spessore
- Discreto fonoisolante : Variabile in base allo spessore
- Resistenza al fuoco
- Antigelo
- Inalterabilità nel tempo
- Impermeabile Traspirabile
- Non infiammabile
- Basso peso specifico: Variabile da 800 a 1.150 Kg/m³ in base alla necessità desiderata
- Spessore applicabile da 1 a 5 cm.

VOCI DI CAPITOLATO

- **Formato** : sacchi - variabili in base alla vostra necessità scelta . da 12,50 a 18,00 Kg
- **Colore** : Grigio
- **Consumo** : 1 Sacco per m² spessore 2 cm. consigliato . Su supporti completamente piani e poco porosi
- **Granulometria** : variabile da 0,1-08 a 0,1-12 mm. circa



OCCHIO DI PERNICE

CAMPI E MODALITÀ D'IMPIEGO : SU SUPPORTI COMPLETAMENTE LISCI E NON ASSORBENTI E SU MURI DI CEMENTO:

I supporti non devono essere sfarinati o danneggiati e devono essere perfettamente asciutti ed esenti da qualsiasi traccia di sporco, grasso, polvere ecc.

Trattare prima con un sottile strato di ancoraggio utilizzando un normamale collante per piastrelle applicandolo con frattazzo dentato incrociando le rigature in modo da formare una (X) fare asciugare per almeno 12 ore e applicare BELLANERA OCCHIO DI PERNICE : fino a 2 cm. di spessore in una sola mano, per ulteriori strati di spessore fare asciugare per almeno 8 ore e non lasciare mai liscio lo strato precedente in modo di favorire l'ancoraggio allo strato successivo.

CAMPI E MODALITÀ D'IMPIEGO : SU MURATURA IN GENERALE, MURI IN BLOCCHI LATERIZI IN ARGILLA O CEMENTO , ECC:

I supporti non devono essere sfarinati o danneggiati : Applicare una prima mano di rinzafo classico . fare asciugare per almeno 12 ore e applicare BELLANERA OCCHIO DI PERNICE: fino 2 cm. di spessore in una sola mano, per ulteriori strati di spessore fare asciugare per almeno 8 ore e non lasciare mai liscio lo strato precedente , in modo di favorire l'ancoraggio allo strato successivo.

VANTAGGI:

I VANTAGGI DI BELLANERA OCCHIO DI PERNICE SONO MOLTEPLICI

- [1] Può essere applicato direttamente su muri di qualsiasi natura e tipologia , esenti di sestiato o traversato andando ad abbattere notevolmente i costi di tale passaggio applicativo.
- [2] Abbattimento dei costi per la sua semplicità di posa.
- [3] Abbattimento dei costi sul trasporto e sulla posa in opera in alternativa ad un rivestimento in pietra naturale.
- [4] Modellabile in qualsiasi forma e disegno evitando tagli e sfridi in alternativa ad un rivestimento in pietra naturale.
- [5] Realizzare con la propria fantasia tutto quello che si desidera , ottenendo un risultato finale spettacolare e identico alla pietra naturale.

MODALITÀ DI IMPASTO E APPLICAZIONE:

BELLANERA OCCHIO DI PERNICE premiscelato in polvere già pronto , impastare in betoniera o con miscelatore elettrico a bassi giri . versare 5 ÷ 5,5 ℓ di acqua pulita , successivamente versare 1 sacco di bellanera occhio di pernice e fare miscelare per 5 minuti fino ad ottenere un impasto omogeneo , solido e cremoso . tempo di lavorabilità circa 2 ore . applicabilità con cazzuola o frattazzo.

TEMPERATURA DI APPLICAZIONE

Applicare a temperature comprese fra +5°C e +35°C. Non applicare su supporti molto caldi poiché verrebbe accelerato eccessivamente il processo di presa con conseguenze negative sulla coesione e sull'adesione del prodotto al supporto. Non applicare su supporti ghiacciati . Non applicare in caso di pioggia.

Il prodotto finito deve essere protetto dalla pioggia e dal gelo per le 24 ore successive.

NOTE :

Tutte i supporti devono essere compatti e privi di microlesioni o fessure , in caso contrario si potrebbero verificare microlesioni e/o fessure sul nostro prodotto applicato.

Per natura degli inerti naturali utilizzati in questo prodotto l'uniformità di colore tra le diverse forniture può subire leggere variazioni .

Il prodotto contiene cemento che in soggetti predisposti può provocare reazioni allergiche. Si consiglia l'utilizzo di guanti e indumenti protettivi.

E' fortemente raccomandato di non additivare assolutamente il nostro prodotto con altri tipi di materiali, quindi utilizzarlo così come viene fornito , in caso contrario di tutto ciò e/o di applicazione errata , Bellanera declina espressamente qualsiasi responsabilità dovuta a malrisultato del lavoro eseguito .

VITA DI STOCCAGGIO IN LUOGO ASCIUTTO E PRIVO DI UMIDITÀ 12 MESI

Bellanera® di Salvatore Cipolla - SEDE OPERATIVA : Viale J. Kennedy Zona Artigianale capannone 23 / 95034 Bronte (CT)
SEDE LEGALE Via C. Dusmet 6 / 95034 Bronte (CT)



WhatsApp 328 30 82 097 - Cell.328 30 82 097 - Web: www.bellanera.it - E-mail : marketing@bellanera.it - P.I: 03945410870