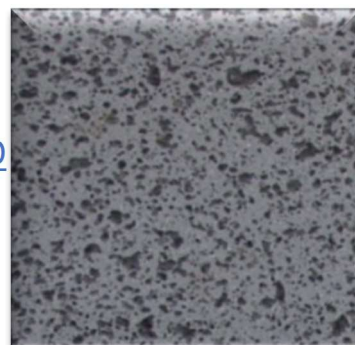




OCCHIO DI PERNICE PREMISCELATO



SCHEDA TECNICA PRODOTTO



DESCRIZIONE

OCCHIO DI PERNICE è un materiale innovativo grazie al quale è possibile realizzare qualsiasi forma per personalizzare ogni tipo di ambiente; nasce da una miscela di prodotti certificati, a base di cemento, inerte vulcanico, polistirolo, resine e additivi specifici. Il prodotto è applicabile su tutte le tipologie di supporto ottenendo un aspetto finale analogo alla pietra lavica ad occhio di pernice.

Presenta caratteristiche tecniche di impermeabilità, basso peso specifico, isolamento termico, resistenza al fuoco ed alta resistenza al gelo.

E' ideale per la realizzazione di arredo giardino, rivestimenti murali, applicazioni monumentali e decorative, complementi d'arredo ecc.

CARATTERISTICHE TECNICHE

- Isolante Termico: Variabile in base allo spessore
- Discreto fonoisolante: Variabile in base allo spessore
- Resistenza al fuoco
- Antigelo
- Inalterabilità nel tempo
- Impermeabile
- Non infiammabile
- Basso peso specifico: Variabile da 800 a 1.300 Kg/m³ in base alla resistenza meccanica desiderata
- Spessore applicabile da 1 fino a 5 cm.

VOCI DI CAPITOLATO

Il prodotto viene fornito in sacchi da 16 Kg. circa. O fornito completo di posa, miscelato e impastato in cantiere con attrezzatura specifica.

Bellanera di Salvatore Cipolla: Via C. Dusmet 6 - 95034 Bronte (CT) Tel. 0958997043 Fax. 095 68531175

Cell. 328 3082097 - Web: www.bellanera.it - E-mail: marketing@bellanera.it - P.I. 03945410870 - C.F. CPLSVT67P28B202Y